

安全報告書(2024年)



2023年度版

水上高原スキーリゾート

1. 利用者の皆さまへ

当社の索道事業に対して、日頃のご利用と共にご理解いただき、誠に有難うございます。

当社は、経営理念の第一に安全の確保を掲げ、法令の遵守とともに安全輸送に努めております。

本報告書は、鉄道事業法に基づき、輸送の安全確保のための取組みや安全の実態について、自ら振り返るとともに広くご理解いただくために公表するものです。皆さまからのお声を輸送の安全に役立てたく、積極的なご意見を頂戴できれば幸いに存じます。

水上高原リゾート(株)〈水上高原スキーリゾート〉

取締役統括支配人 **小関 正浩**

2. 基本方針と安全目標

(1) 基本方針

取締役統括支配人及び役員は、安全第一の意識をもって事業活動を行える体制の整備に努めるとともに、索道施設及び社員等を総合活用して輸送の安全を確保するための管理の方針、その他事業活動に関する基本的な方針を次項により具体的に定めるものとする。

- ① 一致協力して輸送の安全の確保に努めること。
- ② 輸送の安全に関する法令及び関連する規程をよく理解するとともにこれを遵守し、厳正・忠実に職務を遂行すること。
- ③ 常に輸送の安全に関する状況を理解するよう努めること。
- ④ 職務の実施に当たり、推測に頼らず確認の励行に努め、疑義のある時は最も安全と思われる取扱いをすること。
- ⑤ 事故・災害等が発生した時は、人命救助を最優先に行動し、速やかに安全適切な処置をとること。
- ⑥ 情報は漏れなく迅速・正確に伝え、透明性を確保すること。
- ⑦ 常に問題意識を持ち、必要な変革に果敢に挑戦すること。

(2) 安全目標

2023年度から3ヵ年(2024～2026年度)の索道輸送安全目標は、次表のとおりです。

区分	項目	内容
定量的な目標	設備不具合による事故	乗客の死亡を伴う事故を発生させない。
	人身障害事故	3年間の発生件数を0件以下とする。

3. 事故等の発生状況とその発生防止措置

(1) 索道運転事故(索道人身障害事故)

2023年度、索道運転事故(索道人身障害事故)は2件あり。

●防止措置:マニュアルの見直し。係員教育を充実し再発防止を図ります。

(2) 災害(地震や暴風雨、豪雪など)

2023年度、当スキー場での災害による運行停止はありません。

(3) インシデント(事故の兆候)

2023年度、国土交通省へのインシデントの報告はありません。

(4) 行政指導等

2023年度、国土交通省からの行政指導はありません。

4. 輸送の安全確保のための取組み

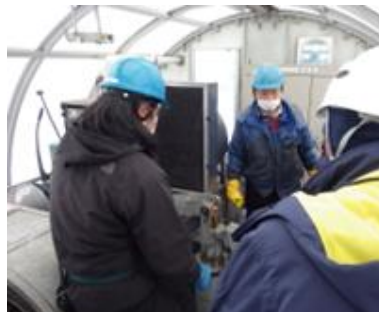
(1) 人材教育

当社では、輸送や皆さまの安全に役立つよう、シーズン営業開始前に施設及び取扱いについての安全教育を実施しています。社員全員によるミーティングを実施し、安全に対する意識を高めました。また、普通救命講習を地元消防署に協力依頼をし、受講を奨励しました。



(2) 緊急時対応訓練

毎年、シーズン営業開始前に救助ポール、予備原動機による救助訓練を実施しています。また、シーズン中アルバイト等を対象に救助訓練も実施しています。



(3) 安全のための投資と支出

2023年度は、「みなかみクワッドリフト」15号柱線路(実線側・空線側)12輪受索機交換を実施、及び「みなかみクワッドリフト」「第2ロマンスリフト」風速保安装置整備を実施いたしました。

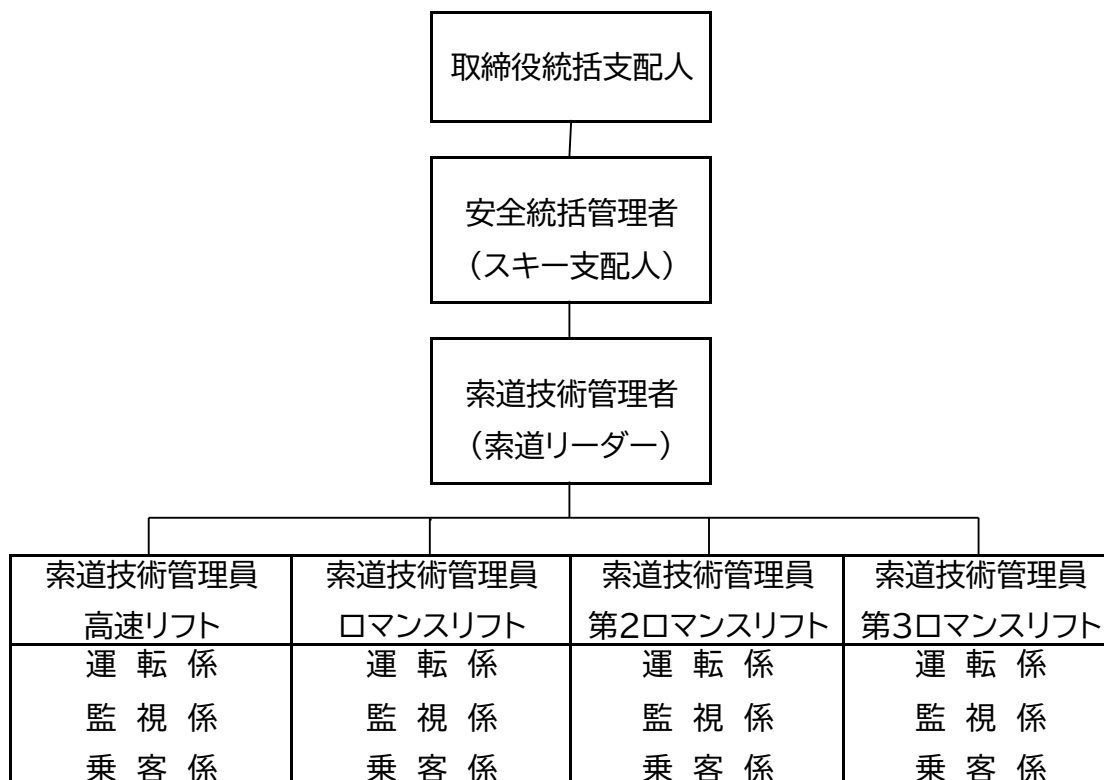
その他、各リフトの非破壊検査を実施し、軸受(ベアリング等)の損傷具合、全支柱の索受け装置の点検を実施し、軸受・ゴムライナー等の劣化品の交換を実施しました。また、計画的に握索機等の部品交換を継続して行っております。

(4) その他

キッズパーク(キンダーガーデン)スノーエスカレーター電気不具合、制御盤内部品交換修理を実施いたしました。

5. 当社の安全管理体制

統括支配人をトップとする安全管理組織を構築し、各責任者の責務を明確にしています



取締役総支配人	輸送の安全の確保に関する最終的な責任を負う。
安全統括管理者	索道事業の輸送の安全の確保に関する業務を統括する。
索道技術管理者	索道の運行管理、索道施設の保守管理、その他の技術上の事項に関する業務を統括管理する。
索道リーダー	索道技術管理者の指揮の下、索道技術管理者の行う業務を補佐する。

6. 利用者の皆さまの連携とお願い

(1) 「お客さまの声をカタチにしています」

より安全で信頼される索道をつくるため、皆さまからお寄せいただいたお声を役立てています。

(2) リフト乗車時の注意事項

- ① 乗り方に慣れないお客様は、係員に申し出てください。
- ② 空き缶・煙草の吸殻・その他の物品を、リフトから投げ捨てないでください。
- ③ 搬器から飛び降りたり、搬器を揺らさないでください。
- ④ 衣服・携帯品・髪の毛などが、施設に巻き付かないように注意してください。
- ⑤ 乗車時は、係員の指示に従ってください。

7. ご連絡先

安全報告書へのご感想、当社の安全への取組みに対するご意見をお寄せください。

〒 379-1721

群馬県利根郡みなかみ町藤原6152-1

水上高原スキーリゾート

TEL 0278-75-2314

FAX 0278-75-2578

<https://www.minakami-ski.jp/>